

YÜKSEK HIZLI TREN İŞLETMECİLİĞİ VE İZMİR PROJESİ

Abdülkadir GÜL
TCDD Ticaret Dairesi
Başkanı

Hasan PEKİN
TCDD Ticaret Dairesi
Hızlı Tren Şube Müdürü

Mesut ÇETİN
TCDD Ticaret Dairesi
Hızlı Tren Şubesi Büro Şefi

Kuruluşumuzda yeni bir yönetim modeli çerçevesinde, pazar payını ve hizmetin kalitesini artırmak, güvenli ve çevre dostu olan demiryolu ulaşımını geliştirmek hedeflenmiştir. Bu kapsamda Yüksek Hız demiryolu hatlarının yapımına öncelik verilmiştir.

Yüksek Hızlı Tren İşletmeciliği 13 Mart 2009 tarihinde, Ankara-İstanbul Hızlı Tren projesinin 1.etabı olan Ankara-Eskişehir-Ankara arasında başlamış bulunmaktadır. **Ankara-Eskişehir arası 1 saat 30 dakika olup**, Sincan-Esenkent arası Hızlı Tren Hattı tamamlandığında bu süre 1 saat 15 dakika, Sincan-Ankara ve Eskişehir Yeraltı Gar Projesinin de tamamlanmasıyla birlikte bu süre 1 saat 5 dakika olacaktır.

YHT'lerin Başkent'ten uğradığı ilk yer Eskişehir olmuştur. Eskişehir, tarihi eserleri, tabii güzellikleri, şifalı kaplıca ve içmeleri ve modern konaklama tesisleriyle bir turizm şehridir. Konser salonları, tiyatroları, opera binası, festivali ile Anadolu'nun dinamik kültür ve sanat kentidir. Aynı zamanda, son yıllarda yaşadığı ekonomik dinamizm ile girişimcilik ve rekabet alanlarında da çok önemli bir atılım içinde olan bir Avrupa kentidir. Eskişehir, Anadolu ve Osmangazi Üniversiteleri ile sayıları yaklaşık 65.000'i bulan öğrenci kenti olup, eğitim kalitesi, ulaşım kolaylığı, barınma ve yaşam kalitesi açısından bu **öğrenci sayısı her yıl artmaktadır**. YHT'ler ile Ankara'da oturup da Eskişehir'de okuyan, Eskişehir'de oturup da Ankara'da okuyan Üniversite öğrencileri aldıkları öğrenci seyahat kartları ile günü birlik gidip gelme imkânına kavuşmuşlardır.

YHT'ler Avrupa ve diğer ülkelerde gittikleri şehirlere sosyo-ekonomik canlılıklar kazandırmaktadır. İnsanların seyahat alışkanlıklarını değiştirmiş, evinden dışarı çıkmayan insanlar günü birlik şehirlerarası yolculuklara başlamıştır. Hızlı Tren garları yeni bir cazibe ve iş merkezleri haline gelmiş, şehirlerarası kültür, sanat ve iç turizm'de önemli gelişmeler olmuştur.

Ankara-Eskişehir arasında seferlere başlayan YHT'ler, son yıllarda turizm kenti olma yönünde gelişme gösteren Eskişehir'in iç turizmüne önemli katkılarda bulunmaktadır. YHT'ler Ankara- Eskişehir-Ankara günlük ortalama 4.000, Cuma, Cumartesi, Pazar günlerinde 5000'in üzerinde yolcu taşımaktadırlar. Seyahat nedenlerinin dağılımında, Gezi ve turistik amaçlı seyahatler Yüksek Hız Tren öncesi azami %15 ler seviyesinde iken, YHTlerin sefere başlamasıyla beraber gezi/turistik ve Hızlı Treni Merak amacıyla seyahat edenlerin oranının %40'lara yükseldiği yapılan saha çalışmalarında tespit edilmiştir.

Rekabetçi seyahat süresi, konfor, yüksek hizmet standardı, güvenlik, dakiklik avantajlarına sahip Yüksek Hızlı Trenler 'Bekleyen Talebi' harekete geçirmiş bu hattaki yolcu potansiyelini yükseltmiştir. Günü birlik gelenler, konaklayanlar, sadece YHT'lere binmek için Eskişehir'e gidenlerde bulunmaktadır. Kent otellerindeki doluluk oranları iç turizmin canlanmasıyla birlikte arttığından, Eskişehir, yatırımcılar içinde önemli bir yatırım kenti olma yolunda ilerlemektedir.

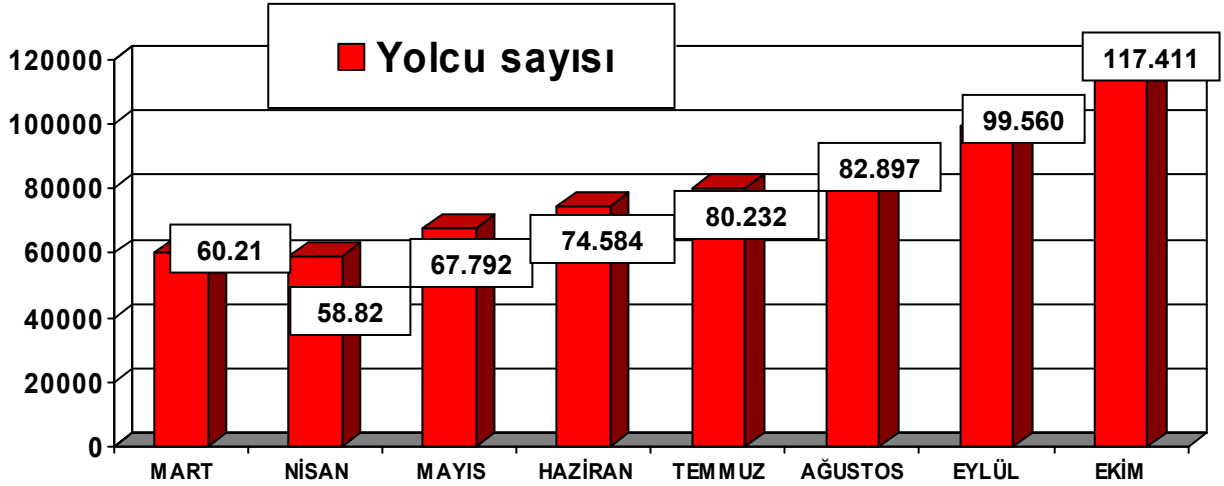
YHT'LERİN ESKİŞEHİR KALKIŞLI HAREKET SAATLERİ

İSTANBUL'DAN (Konvansiyonel)			KÜTAHYA DMU Set			BURSA BAĞLANTISI OTOBÜS		ESKİŞEHİR-ANKARA (Hızlı Tren)			Aktarma Süresi	İST.TOPLAM SEYİR SÜRESİ (Aktarma Dahil)
Tren No	KALKIŞ	VARIŞ (Eskişehir)	Tren No	KÜT.KALKIŞ	ESK. VARIŞ	BURSA. KALKIŞ	ESK. VARIŞ	Tren No	KALKIŞ	VARIŞ (Ankara)		
						04.30	06.45	91002	07.00	08.30		
			72201	7.30	8.45			91012	09.05	10.35		
11016	07.10	11.00				08.40	10.55	91004	11.15*	12.45	15 dk	5 saat 35 dk
			72203	11.30	12.46			91014	13.00	14.30		
11018	11.00	14.54				12.40	14.55	91006	15.10*	16.40	16 dk	5 saat 40 dk
11024	14.00	17.56	72205	16.30	17.45	15.40	17.55	91010	18.10*	19.40	14 dk	5 saat 40 dk
								91016	20.00	21.30		
11020	17.50	21.42				19.20	21.35	91008	21.52*	23.22	10 dk	5 saat 32 dk

Bir seferde 356 kişi ekonomi, 55 kişi business olmak üzere 411 yolcu taşıma kapasitesine sahip YHT'lerin sefere başlamasıyla beraber Ankara-Eskişehir arasındaki tarifeli trenler ile günlük 575 civarında olan yolcu sayısı, 1 Eylül 2009 tarihinden itibaren sefer sayısının 2 katına çıkarılmasından sonra % 595 artışla ortalama 4000 kişi/gün'e yükselmiştir. Cuma-Cumartesi-Pazar günlerinde 5.000'in üzerine ulaşmaktadır. Bu parkurdaki hedef yolcu sayısı özel araç kullanımını azaltarak ortalama 7.000 kişi/gün/ çekilmesidir.

YHT'ler Ekim 2009 tarihi itibari ile Ankara-Eskişehir-Ankara arasında toplam 2.420 sefer yapmış ve 635.379 yolcu taşımıştır. YHT'ler ortalama %72 doluluk oranı ile ticari yolcu taşınması gerçekleştirmekte olup bu da geçiş aşaması olarak değerlendirildiğinde beklenenin üstünde, başarılı bir işletmeciliğin yapıldığını göstermektedir.

Grafik 1. YHT Yolcu Sayıları



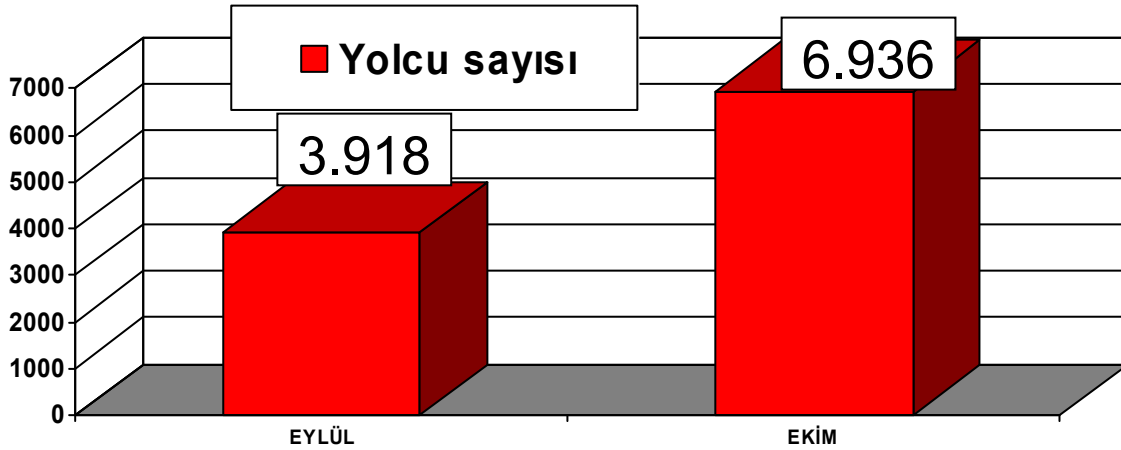
YHT'lerin sefere başlamasıyla birlikte Ankara'dan İstanbul ve Kütahya'ya trenle, Bursa'ya otobüsle kombine yolcu taşımacılığına başlanılmıştır. YHT'ler ile bağlantılı olarak Eskişehir-H.Paşa-Eskişehir arasında 4+4=8 sefer konvansiyonel tren, Eskişehir-Kütahya-Eskişehir arasında 3+3=6 sefer DMU setleri, Eskişehir-Bursa-Eskişehir arası 5+5=10 sefer otobüs ile kombine taşımacılık yapılmaktadır.

2009 YILI YHT +KOMBİNE YOLCU SAYILARI

AYLAR	YHT YOLCU SAYISI	İST.KOMB.	KÜTH.KOMB.	BURSA KOMB.
MART	60.214
NİSAN	58.824	5.138	569
MAYIS	67.792	7.743	558
HAZİRAN	74.584	10.192	531
TEMMUZ	80.232	11.002	720
AĞUSTOS	76.762	11.239	622
EYLÜL	99.560	11.644	1599	3.918
EKİM	117.411	12.983	2.520	6.936
TOPLAM	635.379	69.941	7.119	10.854

Bursalılar 1 Eylül 2009 tarihi itibarı ile YHT ile tanışmıştır. Karayolu ile 6-6,5 saat olan Ankara-Bursa arası, yapılan işbirliği çerçevesinde YHT + Otobüs ile 4 saate düşürülmüştür. **Eylül ayında 3.918 olan kombine yolcu sayısı, Ekim ayında %77 artış oranıyla 6.936 yolcuya ulaşmıştır.** Önümüzdeki günlerde bu sayının aylık 15.000 kişiye ulaşması beklenmektedir. Önümüzdeki yıllarda günlük 500, aylık 15.000 yolcunun taşınması hedeflenmektedir. Bursa yolcuları ile yapılan anket çalışmalarında, iki şehir arasındaki yolculuk süresinden 2 saat kazanılması dolayısıyla memnuniyetlerini belirtirlerken, kavşak noktası olan Bozüyük'ün biran önce bitirilmesi talepleri alınmıştır. Burası bitirildiğinde Ankara-Bursa arası 3 saate inecektir.

Grafik 2. YHT+Otobüs Bursa Kombine Yolcu Sayısı



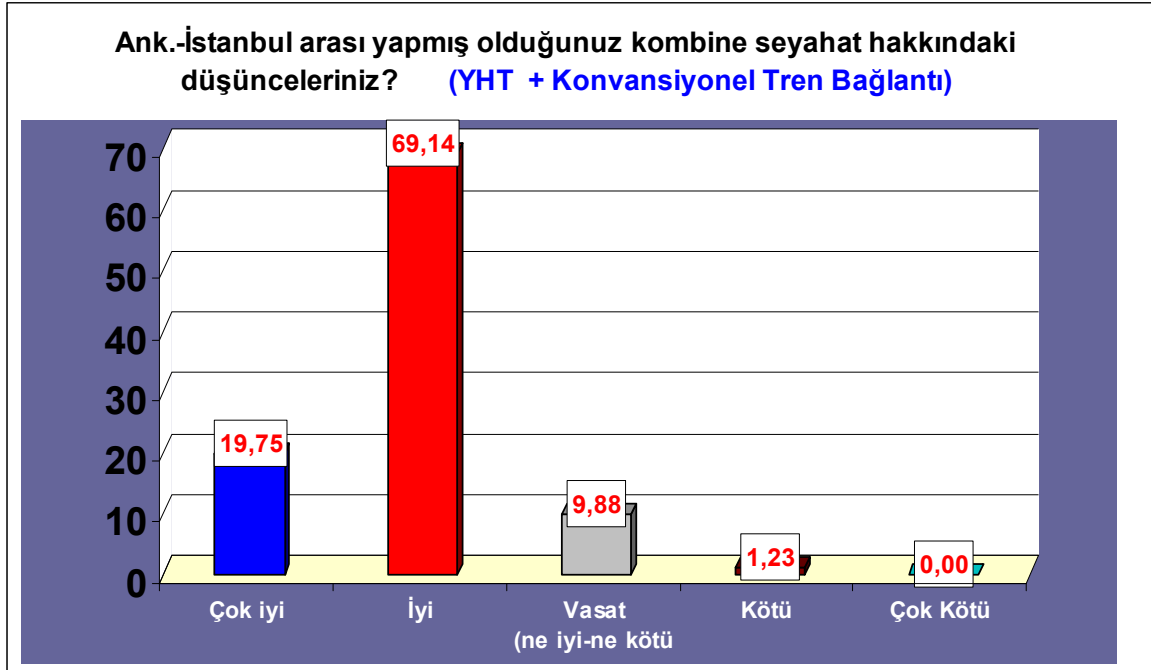
*Ankara-Bursa-Ankara arası YHT+Otobüs Kombine Yolcu Taşımacılığı 1 Eylül 2009 tarihinden itibaren başlamıştır.

Kombine taşımada YHT yolcuları aktarma edilerek tren ve otobüslere yönlendirilmektedir. Trenler yan peronda bekletilmekte, yolcuların bagajları TCDD personeli vasıtasıyla taşınmaktadır. Ara manipülasyon gerektirdiği için yolcuların bu konudaki görüşlerine başvurulmuştur. Bu amaçla kombine yolcular ile anket çalışması yapılmıştır.

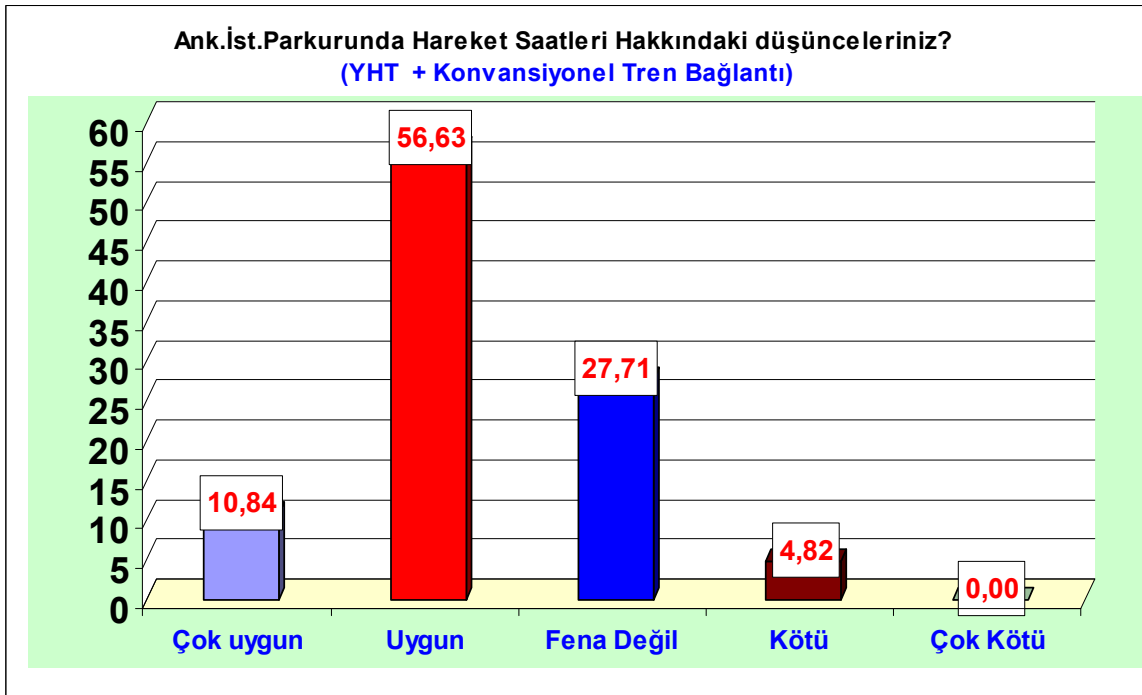
YHT+Konvansiyonel tren bağlantılı kombine taşımacılıkla ilgili yolcularla yapılan Memnuniyet Anketleri sonucunda, yolcuların %69,14 iyi, %19,75'i çok iyi ve toplamda % 89 oranında olumlu görüş alınmıştır.

Kombine trenlerin hareket saatleri hakkında %56,6 uygun, %10,84'ü çok uygun ve toplamda %68 oranında olumlu cevap vermişlerdir.

Grafik 3. Memnuniyet Anketi



Grafik 4. Memnuniyet Anketi.



YHT ile seyahati daha ekonomik kılmak ve devamlı müşteri sağlamak esası ile Avrupa'da da benzerleri bulunan YHT Seyahat kartları çıkarılmıştır. İki çeşit çıkartılan bu kartlar Tam 300 TL, öğrenci 200 TL, üzerinden satışa sunulmuştur. Bu kartlarla yolcu 30 gün sınırsız seyahat edebilmektedir. YHT Seyahat kartlarından Ekim 2009 ayı itibarı ile toplam 468 adet satılmıştır.

ANKARA - POLATLI - AFYON - UŞAK - İZMİR DEMİRYOLU PROJESİ

Projenin Amacı:

Ankara-İzmir arası 824 km. olup, seyahat süresi ise 14 saat sürmektedir. Bu proje sayesinde Ankara-İzmir arasında toplamda yaklaşık 200 km. bir kısalma meydana gelecek ve seyahat süresi 3 saat 30 dakikaya inecektir. 5.10.2004 Tarihinde başlanılan hattın Etüt Proje ve Mühendislik Hizmetleri işi kapsamı 1/25.000 ölçekli güzergâh araştırması, 1/2.000 ölçekli şeritvari harita yapımı, kamulaştırma planlarının yapılması, zemin sondajları ile laboratuvar deneylerinin yapılması, tüneller, köprüler, istinat duvarı gibi sanat yapıları ile istasyon tesisleri projelerinin yapılması, güzergâhın ÇED raporu ile keşif-metraj ve ihale dosyalarının hazırlanması şeklindedir.



Projenin Teknik Özellikleri:

Güzergah Boyu	:624 Km (Turgutlu-Kemalpaşa-İzmir Bağlantılı) : :663 Km. (Manisa-İzmir Bağlantılı)
Hat Sayısı	: Çift Hat
MaxEğim	: % 012.5
Min KurpYarıçapı	: 3500 Metre
Proje Hızı	: 250 Km/saat
Toplam Tünel Sayısı	: 13 Adet
Toplam Tünel Boyu	: 15.355 Metre
En Uzun Tünel Boyu	: 4.450 Metre
Toplam Viyadük Sayısı	: 13 Adet
Toplam Viyadük Boyu	: 4592 Metre
Toplam Köprü Sayısı	: 189 Adet
İstasyon Sayısı	: 22 Adet

Projenin Son Durumu:

Ankara-Afyon-İzmir Demiryolu Etüt Proje ve Mühendislik Hizmetleri işi tamamlanmıştır. Ankara-İzmir arası Manisa üzerinden 663 Km. ve seyahat süresi 3 saat 50 dakika olmakta, Kemalpaşa üzerinden ise 624 Km. olup, seyahat süresi 3 saat 20 dakika olarak planlanmıştır. 2009 yılı yatırım programında iz bedel olarak yer almıştır.

Üçüncü beş yıllık dönemde (2019-2023) Ankara-İzmir (Polatlı-Afyon-Uşak hattından) Hızlı Tren projesinin tamamlanması ile birlikte YHT setleri ile Ankara-İzmir arasında 3 saat 20 dakika seyahat süreli günlük karşılıklı olarak 40 tren çalıştırılması planlanmaktadır. Tahmini realize 6 milyon kişidir.